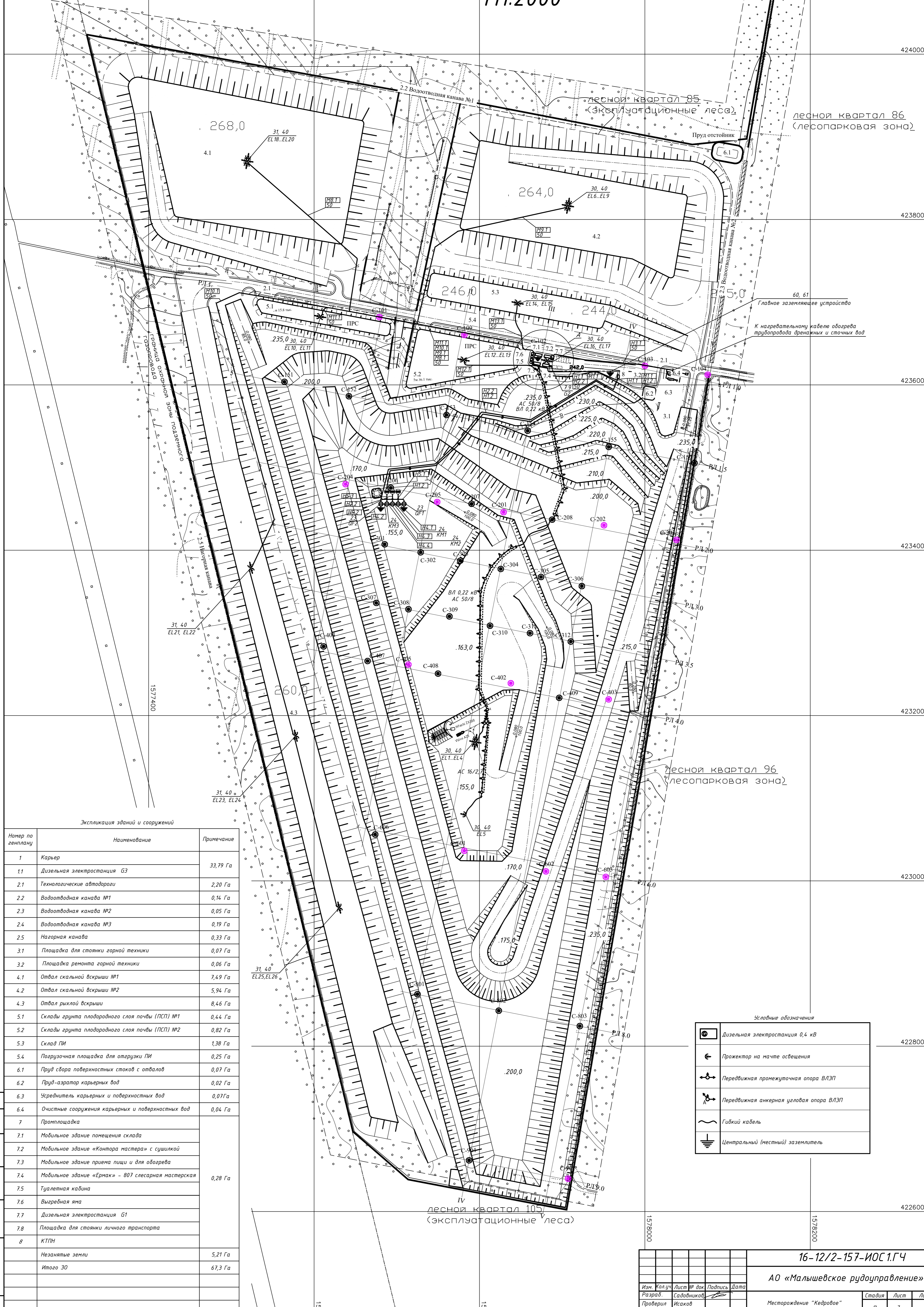


M1:2000



Экспликация зданий и сооружений

| Номер по генплану | Наименование | Примечание |
|-------------------|---|------------|
| 1 | Карьер | |
| 1.1 | Дизельная электростанция БЗ | 33,79 Га |
| 2.1 | Технологические автодороги | 2,20 Га |
| 2.2 | Водоотводная канава №1 | 0,14 Га |
| 2.3 | Водоотводная канава №2 | 0,05 Га |
| 2.4 | Водоотводная канава №3 | 0,19 Га |
| 2.5 | Нагорная канава | 0,33 Га |
| 3.1 | Площадка для стоянки горной техники | 0,07 Га |
| 3.2 | Площадка ремонта горной техники | 0,06 Га |
| 4.1 | Отвал скальной вскрыши №1 | 7,49 Га |
| 4.2 | Отвал скальной вскрыши №2 | 5,94 Га |
| 4.3 | Отвал рыхлой вскрыши | 8,46 Га |
| 5.1 | Склады грунта плодородного слоя почвы (ПСП) №1 | 0,44 Га |
| 5.2 | Склады грунта плодородного слоя почвы (ПСП) №2 | 0,82 Га |
| 5.3 | Склад ПИ | 1,38 Га |
| 5.4 | Погрузочная площадка для отгрузки ПИ | 0,25 Га |
| 6.1 | Пруд сбора поверхностных стоков с отвалов | 0,07 Га |
| 6.2 | Пруд-аэрактор карьерных вод | 0,02 Га |
| 6.3 | Усреднитель карьерных и поверхностных вод | 0,07 Га |
| 6.4 | Очистные сооружения карьерных и поверхностных вод | 0,04 Га |
| 7 | Промплощадка | |
| 7.1 | Мобильное здание помещения склада | |
| 7.2 | Мобильное здание «Контра мастера» с сушилкой | |
| 7.3 | Мобильное здание приема пищи и для обогрева | |
| 7.4 | Мобильное здание «Ермак» - 807 слесарная мастерская | 0,28 Га |
| 7.5 | Туалетная кабина | |
| 7.6 | Выгребная яма | |
| 7.7 | Дизельная электростанция Б1 | |
| 7.8 | Площадка для стоянки личного транспорта | |
| 8 | КТПН | |
| | Незанятые земли | 5,21 Га |
| | Итого 30 | 67,3 Га |

Условные обозначения

| | |
|--|---|
| | Дизельная электростанция 0,4 кВ |
| | Пржектор на мачте освещения |
| | Передвижная промежуточная опора ВЛЭП |
| | Передвижная анкерная угловая опора ВЛЭП |
| | Гибкий кабель |
| | Центральный (местный) заземлитель |

16-12/2-157-ИОС 1.ГЧ

АО «Мальшевское рудоуправление»

Месторождение «Кедровое»

Стадия Лист Листов

П 7

ИЗД. КОЛ. Лист № док. Подпись Дата

Разраб. Садовников

Проверил. Исаков

Н. контр. Костин

ГИП. Мусихина

План размещения электрооборудования и сетей электроснабжения (начало)

ИГД УрО РАН

Копировал

Формат А1